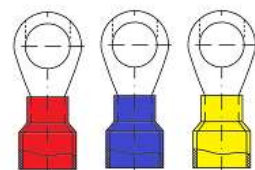
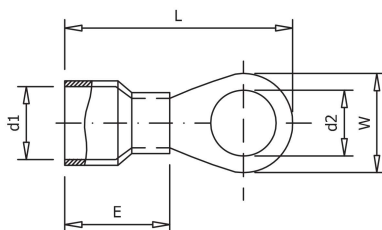


UKONČOVACIE PRVKY VODIČOV

MEDENÉ LISOVACIE OKÁ S IZOLÁCIOU - PVC

- **materiál:** E-Cu, galvanicky Sn
- **izolácia:** PVC
- **pracovná teplota :** od -10°C do +75°C

- **material :** E-Cu, tin plated
- **insulation:** PVC (vinyl)
- **temperature range:** -10°C to +75°C



Objednáv. kód	Prierez (mm ²)	D ₂ (mm)	W (mm)	D ₁ (mm ²)	L (mm)	s (mm)	Min. balenie (ks)
SGF-M2	0,1 - 0,5	2,2	5,0	0,4	-	0,5	100
SGF-M3		3,2	5,0		-		100
SGF-M3,5		3,7	6,0		-		100
SGF-M4		4,3	6,0		-		100
SGF-M5		5,3	8,0		-		100
RF-M2,5	0,5 - 1,5	2,7	6,0	1,7	-	0,7	100
RF-M3		3,2	5,5		-		100
RF-M3,5		3,7	6,0		17,5		100
RF-M4		4,3	6,6		21,8		100
RF-M5		5,3	8,0		19,4		100
RF-M6		6,4	10,0		20,8		100
RF-M8		8,4	11,6		23,0		100
RF-M10	10,5	13,6	26,8	100			
BF-M3	1,5 - 2,5	3,2	6,6	2,3	30,5	0,8	100
BF-M3,5		3,7	6,0		17,8		100
BF-M4		4,3	6,6		19,4		100
BF-M5		5,3	8,5		19,4		100
BF-M6		6,4	11,0		21,8		100
BF-M8		8,4	11,8		26,8		100
BF-M10		10,5	13,6		26,8		100
BF-M12	13,0	18,0	30,5	100			
GF-M4	4,0 - 6,0	4,3	7,2	3,4	-	1,0	100
GF-M5		5,3	9,5		22,7		100
GF-M6		6,4	12,0		26,0		100
GF-M8		8,4	15,0		29,5		100
GF-M10		10,5	15,0		34,0		100
GF-M12		13,0	19,0		34,0		100
GF-M14		15,0	19,0		-		100